



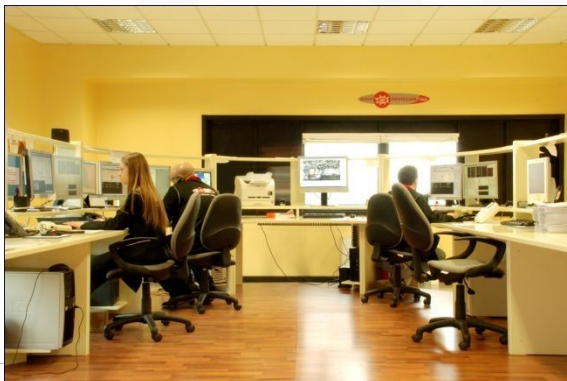
**SICUREZZA SATELLITARE - CRONOWEB**

**Multiprotexion S.r.l.**

Dal 1993 il Partner più affidabile per la Sicurezza e la Logistica

# La Centrale Operativa

- Riceve in tempo reale i segnali di allarme dai sistemi di protezione a bordo o a terra, segue i movimenti dei veicoli su mappe digitali e/o visualizza da remoto i luoghi dell'allarme, reagisce con tempestività attivando le Forze dell'Ordine o gli Istituti di Vigilanza Privati continuando ad operare da remoto a fianco degli stessi fino alla risoluzione dell'evento.

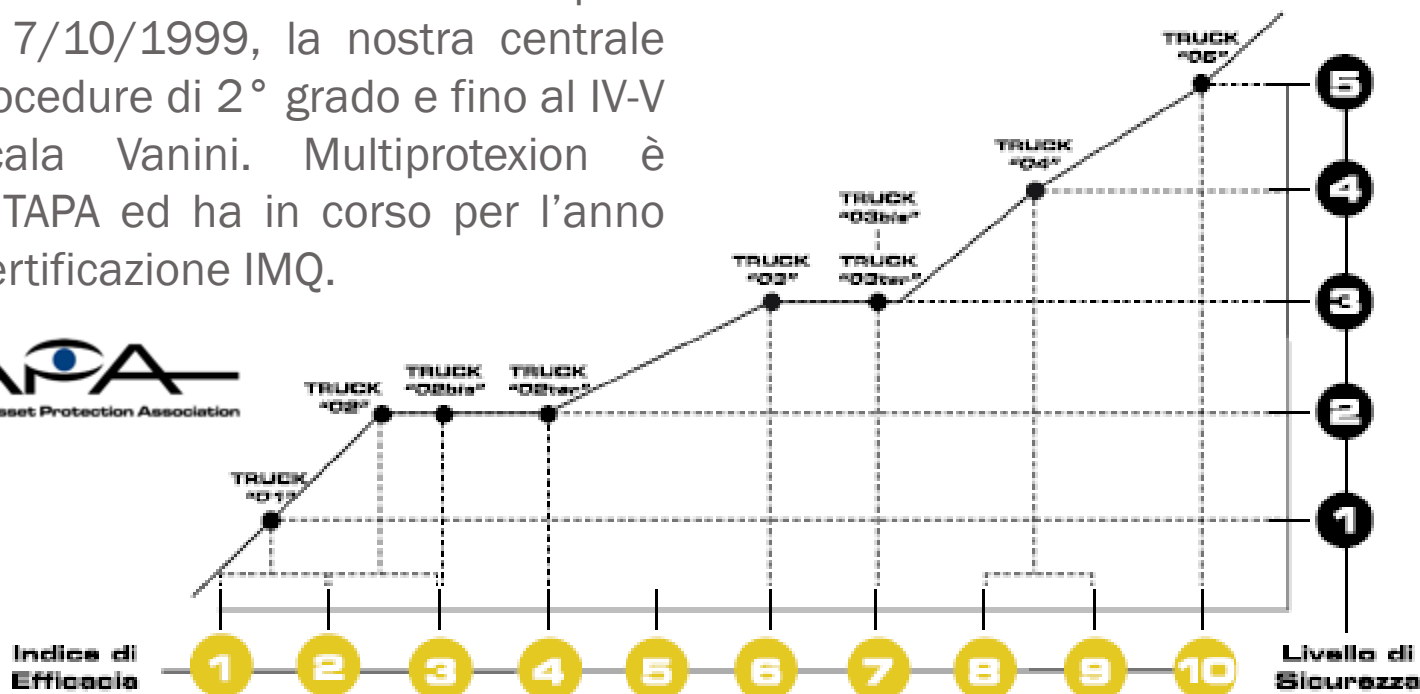


- Presidio h24 con staff di operatori (guardie giurate) composto esclusivamente da personale dipendente
- Linee di comunicazione ridondate e multiprovider
- Registrazione di tutte le telefonate IN/OUT
- Gruppi di continuità e generatore autonomo in caso di totale assenza di energia elettrica

# Certificazioni e Livelli di Sicurezza

I sistemi satellitari installati ed i sistemi di base fissa (centrale operativa) di Multiprotexion sono conformi alle normative Europee 95/56 CE ed al regolamento ECE ONU 97 Emendamento 01, compatibili con la norma CEI 79-28.

Con riferimento alla circolare ANIA prot. 0298 del 7/10/1999, la nostra centrale esegue procedure di 2° grado e fino al IV-V livello Scala Vanini. Multiprotexion è associata TAPA ed ha in corso per l'anno 2012 la certificazione IMQ.



# Sicurezza Livello TRUCK02/bis/ter

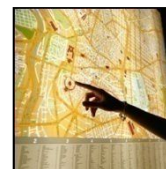
Soluzione “attiva” con inserimento/disinserimento impianto da parte del conducente o in automatico e con possibilità di controlli perimetrali



## A BORDO

Come TRUCK01 con in più almeno:

- Chiavetta ELN o Trasponder o Telecomando o Tastierino numerico con Buzzer
- Contatto protezione porte cabina
- Contatto protezione portellone di carico (se presente)
- Kit di cablaggio e/o riconoscimento del semirimorchio (se presente)



## SERVIZI

Come TRUCK01 con in più almeno:

- Localizzazione e blocco motore su allarme (normativa vigente)
- Gestione Antiavviamento
- Controllo accesso cabina
- Controllo apertura portellone di carico (se presente/cablato) - bis
- Controllo sgancio del semirimorchio (se presente/cablato) - ter

# Sicurezza Livello TRUCK03/bis

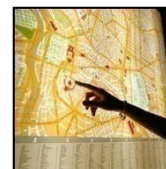
Soluzione “attiva” con inserimento/disinserimento impianto da parte del conducente o in automatico oppure da Centrale Operativa, con possibilità di controlli perimetrali e gestione del Viaggio. Funzionalità Anti-Jammer suggerite



## A BORDO

Come TRUCK02 con in più almeno:

- Modulo Anti-Jammer attivo
- Doppio blocco motore attivo



## SERVIZI

Come TRUCK02 con in più almeno:

- Gestione viaggio da C.O. con soste e punti di transito
- Polling di max sicurezza ogni 60 min. (viaggio in corso)
- Rilevazione e gestione Jamming locale
- Attivazione tracciamento mancanza di segnale in C.O.

# Sicurezza Livello TRUCK04

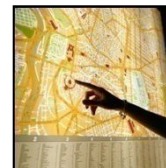
Soluzione “attiva” con inserimento/disinserimento impianto da parte del conducente o in automatico oppure da Centrale Operativa, con possibilità di controlli perimetrali, gestione della Rotta e dei Bersagli. Funzionalità Anti-Jammer obbligatorie (oppure in alternativa telecamere a bordo)



## A BORDO

Come TRUCK03 con, in alternativa:

- Modulo Anti-Jammer attivo
- Telecamera con interfaccia video



## SERVIZI

Come TRUCK03 con in più almeno:

- Controllo Rotta e Fuori-Rotta da C.O.
- Controllo Bersagli
- Gestione discesa/salita autista, anche con telecamera (se presente)
- Polling di max sicurezza ogni 15 min. (viaggio in corso)

# Sicurezza Livello TRUCK05

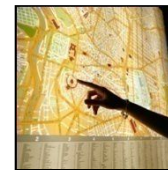
Come il livello IV, con obbligo anche di telecamere a bordo, sensori di rottura cristalli ed anti-narcotici



## A BORDO

Come TRUCK04 con obbligatori:

- Modulo Anti-Jammer attivo
- Telecamera con interfaccia video
- Sensore rottura cristalli
- Sensore gas narcotici



## SERVIZI

Come TRUCK04 con in più almeno:

- Gestione discesa/salita autista con telecamera
- Allarme rottura cristalli
- Allarme gas narcotici

# Sicurezza per i Semirimorchi

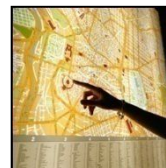
A partire dal livello III risulta obbligatorio dotare anche il semirimorchio di impianto satellitare indipendente. Questo può essere di tipo “passivo” (localizzatore) oppure di tipo “attivo” (ovvero operante in autonomia con invio di allarmi).



## A BORDO

Impianto satellitare di bordo con almeno:

- Centralina satellitare GPRS in scatola stagna
- Batteria interna a lunga durata
- Sirena e Sensore anti-manomissione
- Sensore di movimento – (se attivo)
- Collegamento a sensori portellone e sistemi di sgancio/riconoscimento rimorchio – (se attivo)



## SERVIZI

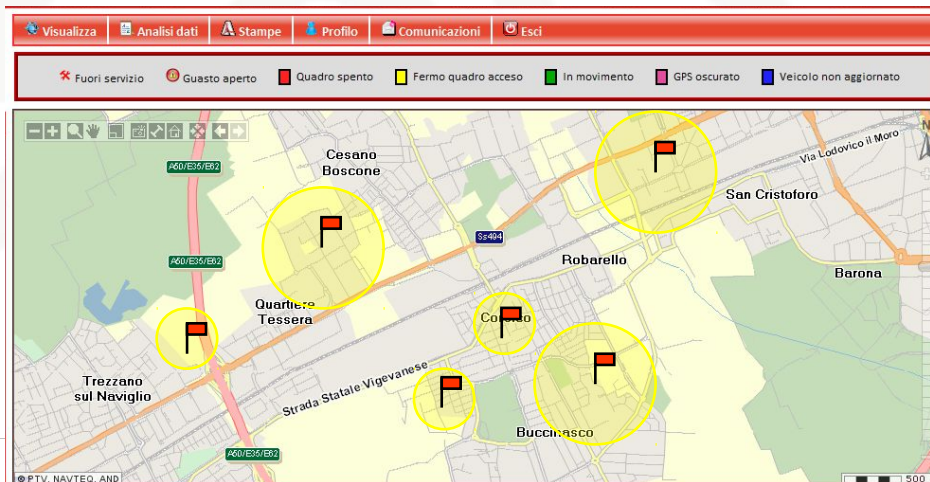
Centrale Operativa certificata H24 per:

- Localizzazione da C.O. su richieste (se passivo) o su allarme (se attivo)
- Controllo sgancio dal trattore e apertura portellone di carico (se attivo)
- Controllo trazione non autorizzata (se attivo)



# Geo fencing

- L'utilizzo di bersagli geo-referenziati (geo-fence) è alla base delle procedure di sicurezza più evolute adottate da Multiprotexion.
- Un geo-fence è un perimetro virtuale che definisce un'area geografica al cui interno viene pre-determinato il comportamento dei dispositivi telematici installati sui veicoli che entrano/escono dal geo-fence stesso.

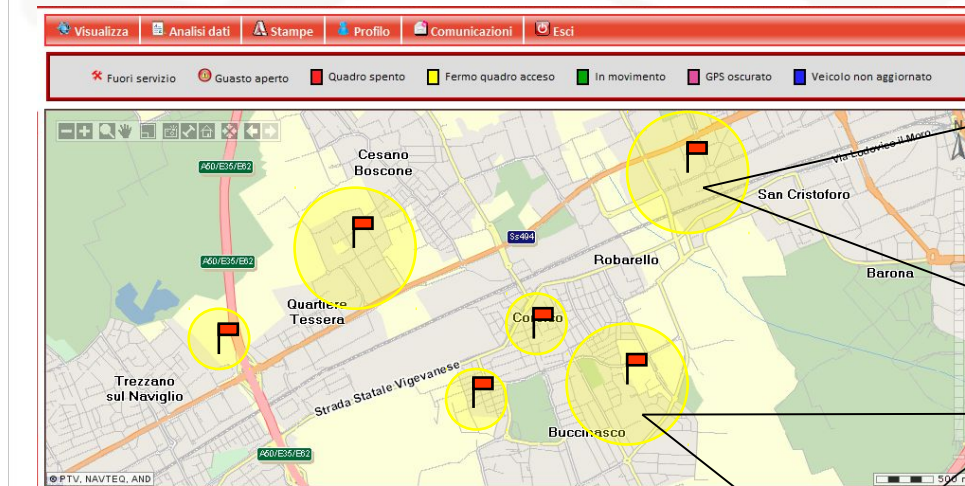


24 ore su 24


**Data Base Area Servita  
(Geo-fence)**

# Geo fencing I (gestione bersagli)

- Questa modalità prevede che determinati eventi (es. apertura portelloni) generino un allarme solo quando avvengono all'interno di determinati bersagli (es. luoghi di sosta a rischio), o viceversa che all'interno dei bersagli gli allarmi siano disattivati (es. depositi/piazzali protetti) ma si attivino poi automaticamente all'uscita dal bersaglio stesso




Data Base Area Servita  
(Bersagli)



Codice 1: **OK**  
Discesa: **OK**  
Codice 2: **KO**  
Bersaglio: **OK**  
Apertura portellone: **KO**

**ALLARME!**

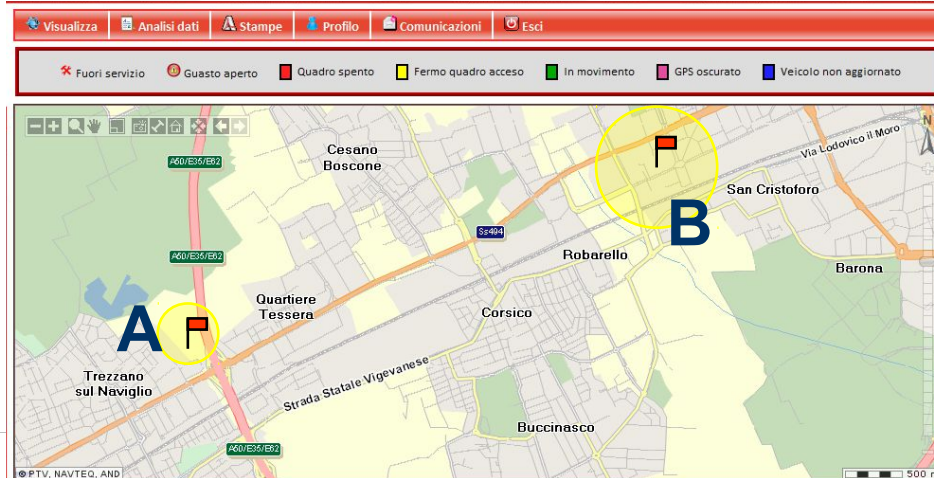


Codice 1: **OK**  
Discesa: **OK**  
Codice 2: **OK**  
Bersaglio: **OK**  
Apertura portellone: **OK**

**SCARICO**

# Geo fencing II (gestione viaggio)

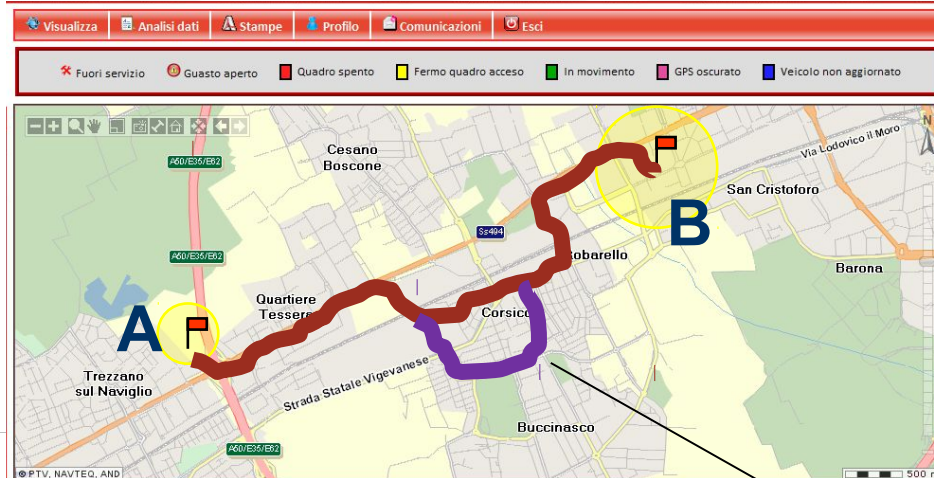
- In abbinamento alla semplice gestione di bersagli è possibile abbinare una gestione del “viaggio” inteso come partenza da un determinato bersaglio A ed arrivo in uno B. Questo dettaglio viene fornito preventivamente alla Centrale Operativa Multiprotexion unitamente alle info di data/ora, così da generare un allarme –oltre che per eventi al di fuori dei punti A e B– anche in caso di anomalie di orario



**Data Base Area Servita  
(Bersagli)**

# Geo fencing III (gestione rotta)

- Per ottenere la più ampia copertura di sicurezza è quindi possibile, all'interno di un viaggio, definire delle "rotte", ovvero delle percorrenze da un punto A ad uno B all'interno di corridoi di sicurezza ampi non più di 500 mt, così da generare un allarme non appena il veicolo devia dal percorso prestabilito



**Data Base Area Servita  
(Bersagli)**

**ALLARME !**



SICUREZZA SATELLITARE - CRONOWEB

# La continua sfida a migliorarci

✓ Blocchi elettro-pneumatici portelloni



✓ Anti-jammer



✓ Pacchi civetta



Sicurezza 24 ore su 24